

KNEER · SÜD
FENSTER

Wohnen mit Weitblick



MONTAGESYSTEM
FÜR HAUSTÜREN

INHALTSVERZEICHNIS

Inhalt

2

EINLEITUNG

KNEER-SÜDFENSTER-Montagezarge	3
KNEER-SÜDFENSTER-Bautür	5
KNEER-SÜDFENSTER-Bautürflügel	6
Montageablauf Montagezarge mit Bautür	8
Montagezarge Variante 1	13
Montagezarge Variante 2	14
Bestellung Montagezarge	15

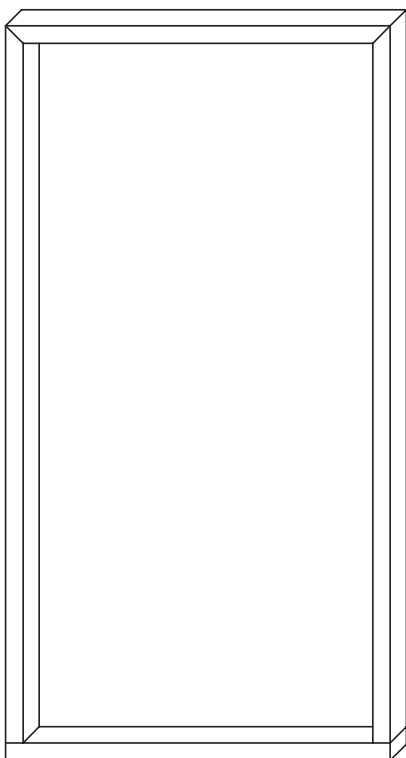
Einleitung

Bauelemente wie Fenster und Haustüren werden großen Belastungen während der Bauphase ausgesetzt. Hat eine Tür die Rohbauphase mit all dem Schmutz, Staub, Feuchtigkeit und mechanischen Belastungen heil überstanden, sind die nächsten 20 Jahre ein Klacks. Niemand käme auf die Idee, ein Wohnmöbel, einen Parkettboden oder eine Küche in einen Rohbau einzubauen. Nicht mal ein Waschbecken oder WC wird eingebaut, bevor nicht der grösste Schmutz und Feuchtigkeit aus dem Gebäude entfernt wurde. Haustüren und Fenster schon!

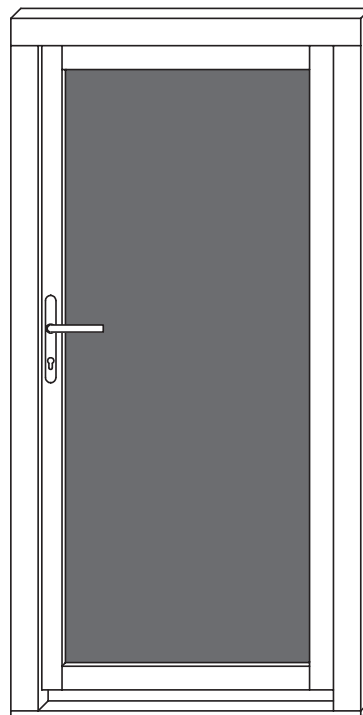
Um Haustüren vor den härtesten Belastungen der Rohbauphase zu schützen, haben wir verschiedene Dinge entwickelt, die es ermöglichen, die Türen zu einem späteren Zeitpunkt einzusetzen, ohne den Baufortschritt zu beeinträchtigen. Ganz im Gegenteil. Durch die KNEER-SÜDFENSTER Haustür-Montagezarge kann die Tür in die fertige Fassade und fertigen Innenraum eingesetzt werden. Der Bauherr kann in aller Ruhe überlegen, welches Design zu ihm passt. Selbst ein Austausch der Tür nach 10 oder 15 Jahren kann ohne große Fassaden- oder Fußbodenarbeiten vorgenommen werden.

Zu der Montagezarge gibt es die passende Bautür, die den Anforderungen einer Baustelle gewachsen ist. Abschließbar, mit Durchführungen für Schläuche und Kabel, und mit einer Holzschwelle, die ggf. schon den fertigen Fußboden vorgibt.

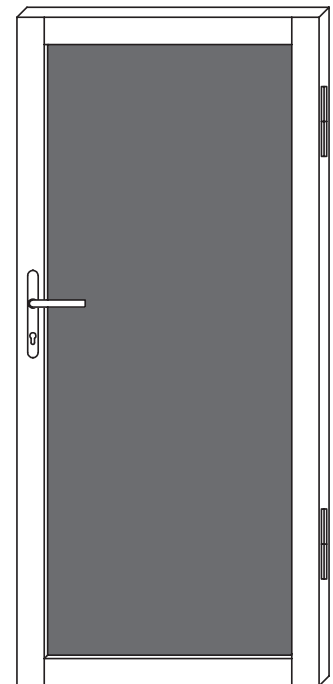
Für den traditionellen Einbau der Haustür, gibt es die Variante, dass der Original-Rahmen im Rohbau eingebaut wird, das Türblatt aber gegen ein Bautürblatt getauscht wird. So kann das originale Türblatt bis zum Ende der Schmutzphase an einem geschützten Ort gelagert werden. Das Bautürblatt wird individuell auf die Rahmengröße angepasst.



Montagezarge



Bautür (Rahmen und Flügel)



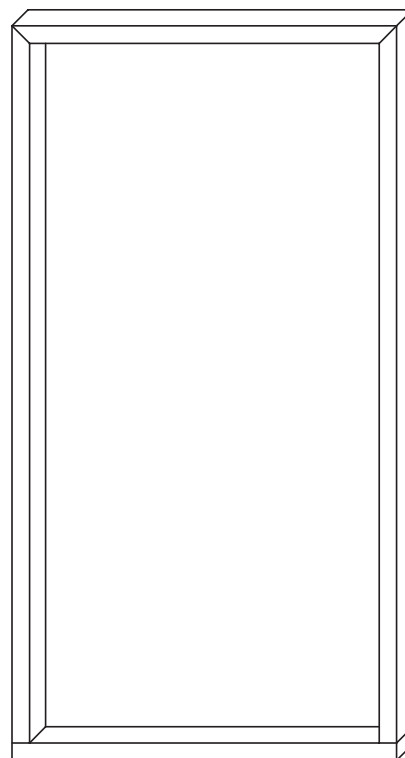
Bautürflügel

KNEER-SÜDFENSTER-Montagezarge

Die Montagezarge ist ein Rahmen, der dreiseitig aus Massivholz mit einem angeschraubten Aluminiumwinkel und einem Bodeneinstandsprofil besteht. Die Montagezarge wird in den Rohbau eingesetzt, befestigt und abgedichtet. Im Anschluss können alle Dämm- und Putzarbeiten, sowie der Bodenaufbau gemacht werden. Die Montagezarge verschwindet komplett im Baukörper. Die Haustür kann nach Abschluss aller Wand und Bodenarbeiten eingesetzt werden.

Die Vorteile:

- Montagezarge besteht aus einer stabilen verwindungssteifen Holz-Aluminium-Konstruktion
- Montagezarge kann sehr früh im Rohbau eingesetzt werden, so dass die Baustelle verschlossen werden kann.
- Montagezarge ist nach Abschlussarbeiten nicht mehr sichtbar
- Die fertige Fußbodenhöhe kann mit der Montagezarge für die Bodenarbeiten definiert werden
- Haustür ist vollkommen unabhängig vom Baufortschritt
- Haustür bleibt unbeschädigt, sauber und trocken
- Bei späteren Renovierungsarbeiten kann die Haustür ohne große Fassaden- und Fußbodenarbeiten getauscht werden



Montagezarge

Produkt	Typen	Anmerkung
Ausklinkung Schwelle (bei der Bestellung der Haustür bitte mit angeben)	–	Ausklinkung immer notwendig
Montagezarge ohne Bodeneinstandsprofil bis 1300 x 2500 mm	MZ A0	Tür einflügelig bis max. 1.200 x 2.450 mm
Montagezarge ohne Bodeneinstandsprofil größer 1300 x 2500 mm	MZ B0	Tür mit Seitenteil, Gesamtbreite > 1.200 mm
Montagezarge mit Bodeneinstandsprofil bis 100 mm bis 1300 x 2500 mm	MZ A1	Tür einflügelig bis max. 1.200 x 2.450 mm
Montagezarge mit Bodeneinstandsprofil bis 100 mm größer 1300 x 2500 mm	MZ B1	Tür mit Seitenteil, Gesamtbreite > 1.200 mm
Montagezarge mit Bodeneinstandsprofil bis 200 mm bis 1300 x 2500 mm	MZ A2	Tür einflügelig bis max. 1.200 x 2.450 mm
Montagezarge mit Bodeneinstandsprofil bis 200 mm größer 1300 x 2500 mm	MZ B2	Tür mit Seitenteil, Gesamtbreite > 1.200 mm
Montagezarge mit Bodeneinstandsprofil bis 300 mm bis 1300 x 2500 mm	MZ A3	Tür einflügelig bis max. 1.200 x 2.450 mm
Montagezarge mit Bodeneinstandsprofil bis 300 mm größer 1300 x 2500 mm	MZ B3	Tür mit Seitenteil, Gesamtbreite > 1.200 mm

- Montagezarge komplett vormontiert
- Lieferung ohne Abdichtungs- und Montagmaterial
- Montagezarge nur in Verbindung mit einer Haustür bestellbar

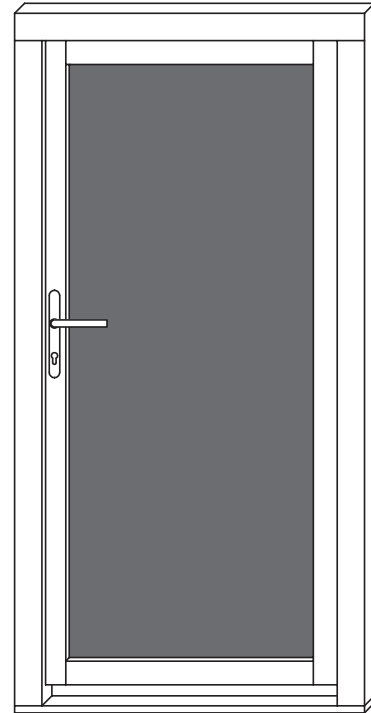
- Lieferung idealerweise mit Haustürlieferung
- Farbe Holz Nadelholz unbehandelt / Aluminium pulverbeschichtet RAL 7016 Anthrazitgrau

KNEER-SÜDFENSTER-Bautür

Die Bautür besteht aus einer Massivholz-Rahmentür mit OSB-Türblatt-Füllung. Ausgestattet mit einer Griffgarnitur Drücker-Drücker, vorbereitet für einen Schließzylinder und einem Einfach-Schloss. Von unten ist die Tür 50 mm kürzer als der Rahmen, so dass eine Öffnung für Kabel und Schläuche entsteht, aber die Tür trotzdem abgeschlossen werden kann. Die Schwelle besteht aus Massivholz und kann ggf. die fertige Fußbodenhöhe vorgeben. Die Bautür ist passgenau zu der Montagezarge konzipiert. Die Bautür ist weiß grundiert, und kann überstrichen werden.

Die Vorteile:

- Passgenau zur KNEER-SÜDFENSTER-Montagezarge
- Wiederverwendbar
- Sicher in der Handhabung und sicher abzuschließen
- Funktionell durch verkürzten Flügel
- Auch mit Seitenteil machbar



Bautür (Rahmen und Flügel)

Produkt	Typen	Anmerkung
Bautür	BT A	Bautür einflügelig (Einheitspreis für alle Größen)
Bautür mit Seitenteil	BT B	Bautür einflügelig mit Seitenteil (Einheitspreis für alle Größen)

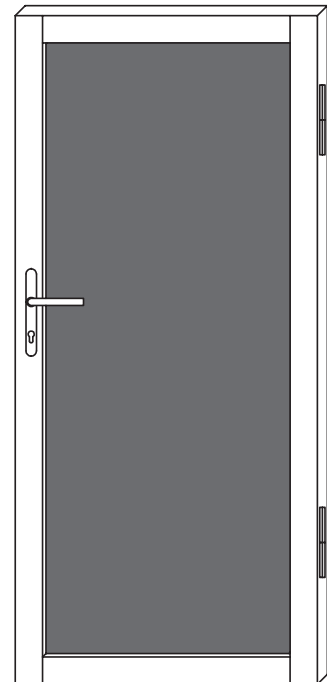
- Wenn die Bautür in Verbindung mit einer Montagezarge eingesetzt wird, dann bitte gemeinsam bestellen, bzw. auf die Montagezarge hinweisen.

KNEER-SÜDFENSTER-Bautürflügel (Nur Holzhaustür HT 82)

Der Bautürflügel ist konzipiert, wenn der Original-Haustürrahmen im Rohbau eingesetzt wird. Der Haustürflügel wird ausgehängt, und an einen sicheren, trockenen Ort gelagert. Anstelle des Original-Flügels wird der Bautürflügel in den Rahmen eingehängt. Er wird auf die jeweilige Größe angepasst und ist mit einer Griffgarnitur Drücker-Drücker, vorbereitet für einen Schließzylinder und einem Einfachschloss ausgestattet. Die Beschlagteile passen in die vorhandenen Rahmenteile. Nach Abschluss der Schmutzarbeiten wird der Flügel dann einfach umgehängt.

Die Vorteile:

- Passgenaues Bautürblatt zu eingebauten Original-Rahmen
- Sicher in der Handhabung und sicher abzuschließen
- Alle Rahmenteile bleiben erhalten



Bautürflügel

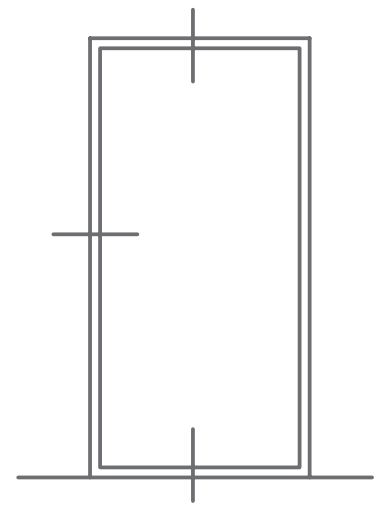
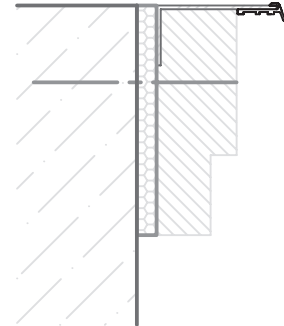
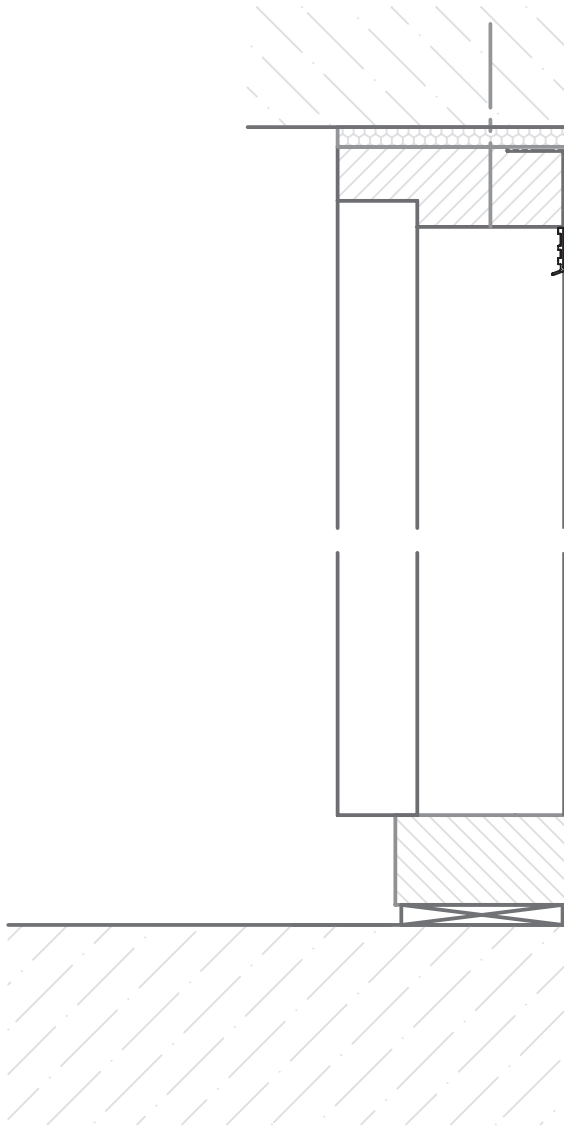
Produkt	Typen	Anmerkung
Bautürflügel HT 82	BF	Bautürflügel einflügelig (Einheitspreis für alle Größen)

- Bautürflügel nur in Verbindung mit dem Holzhaustürrahmen HT 82 möglich

Haustürrahmen mit Bautürflügel

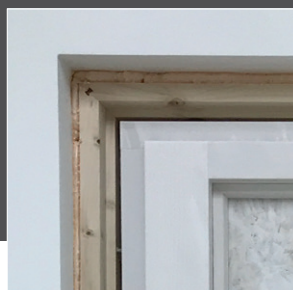
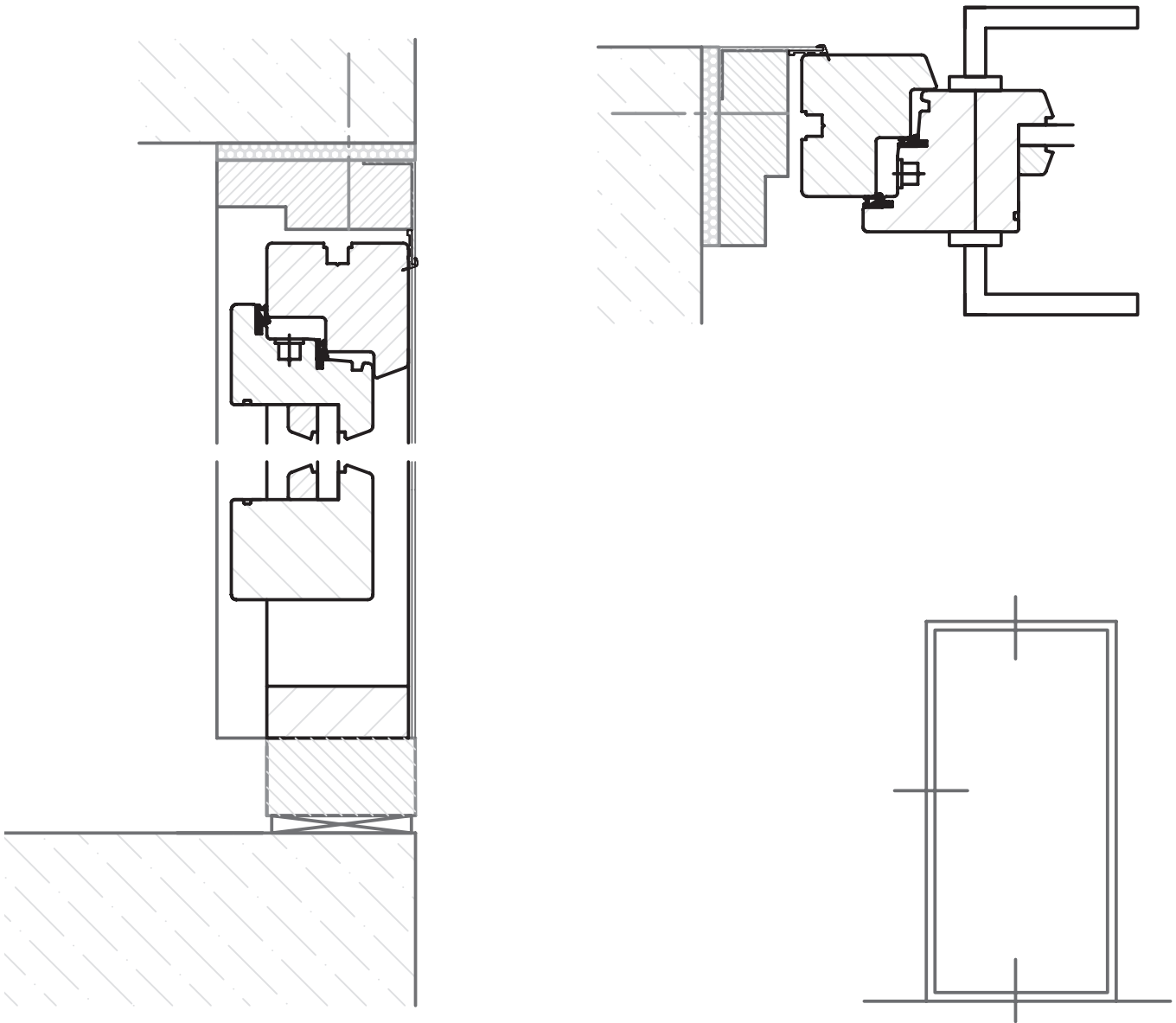


Montageablauf Montagezarge mit Bautür



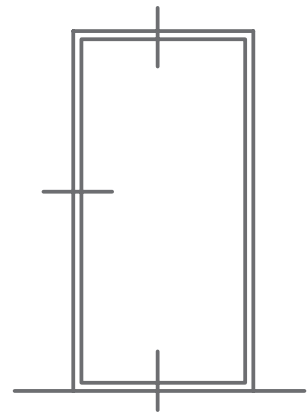
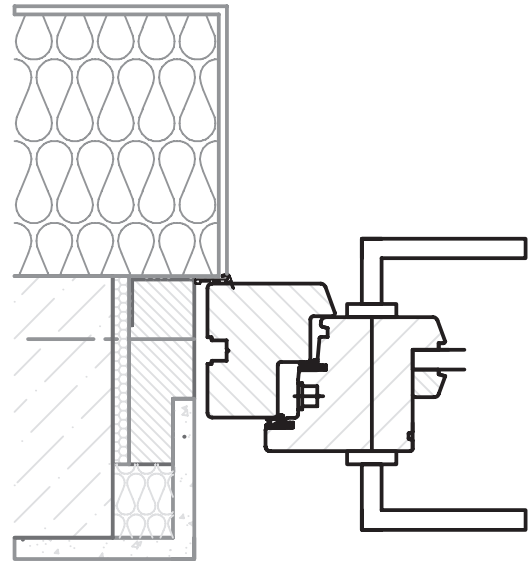
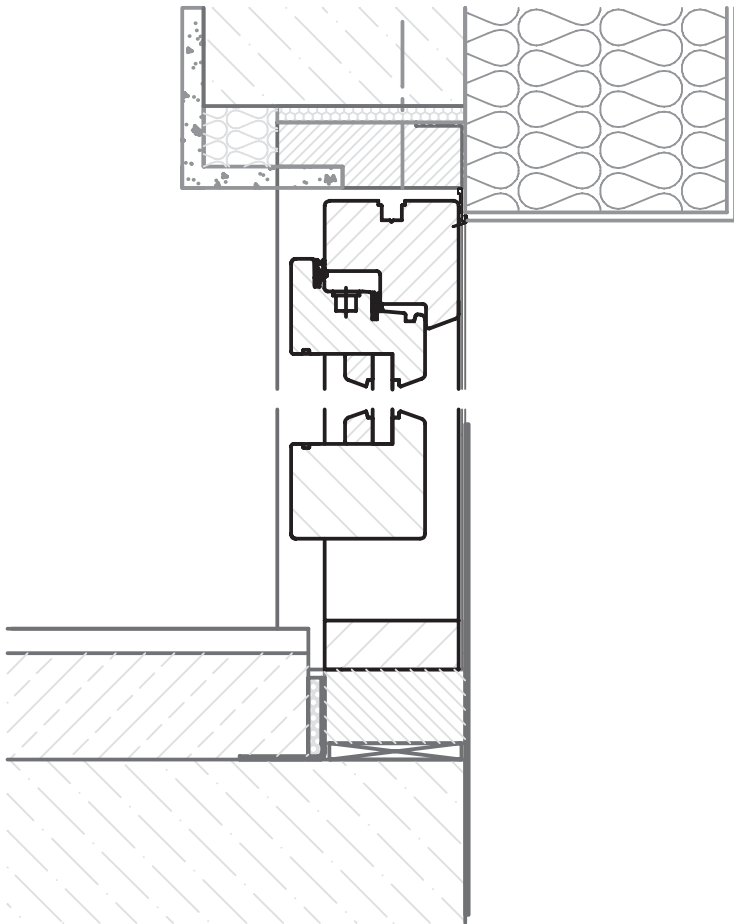
SCHRITT 1:
Montagezarge in Rohbau montieren

Montageablauf Montagezarge mit Bautür



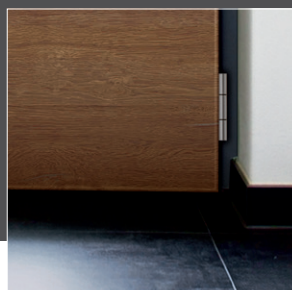
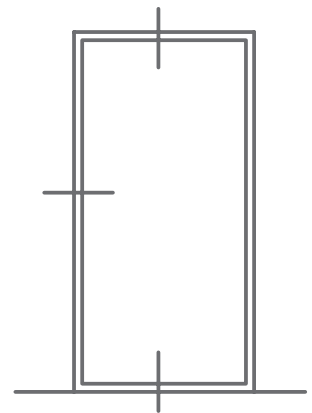
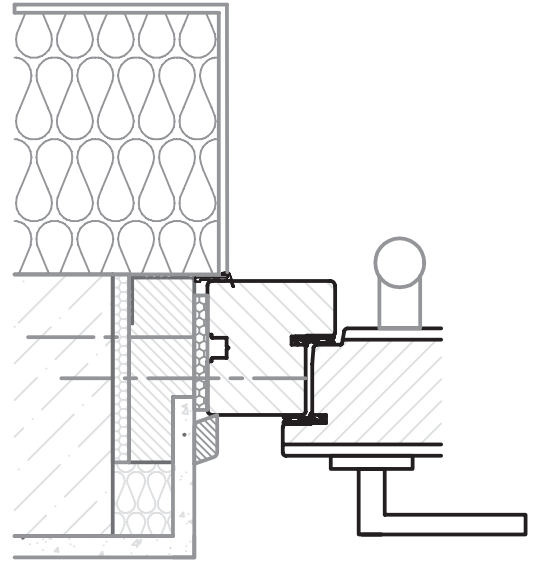
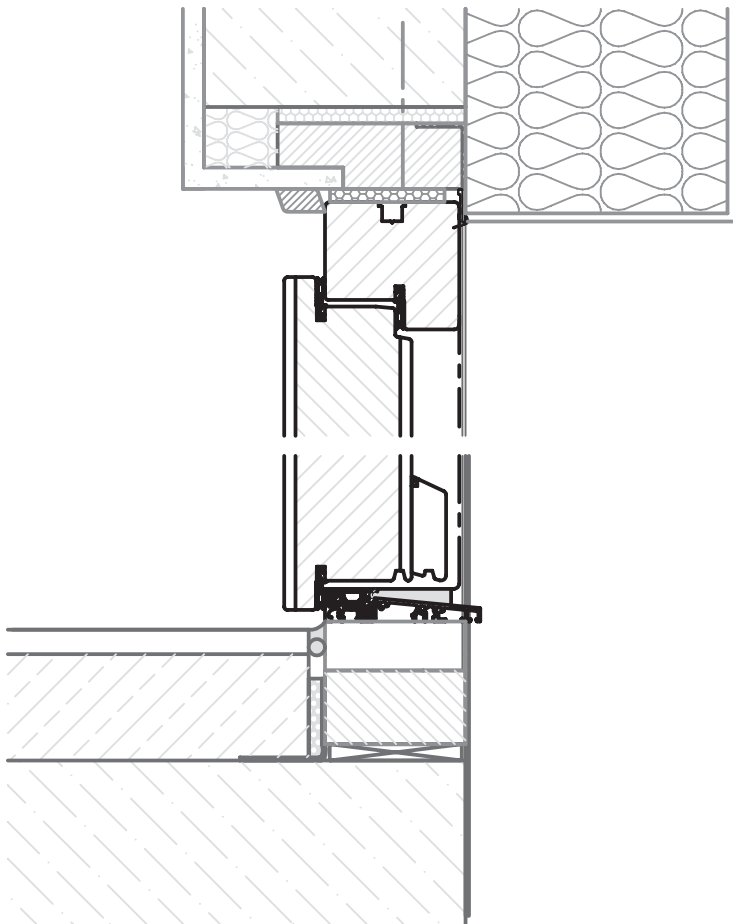
SCHRITT 2:
Bautür in die KNEER-SÜDFENSTER-
Montagezarge setzen

Montageablauf Montagezarge mit Bautür

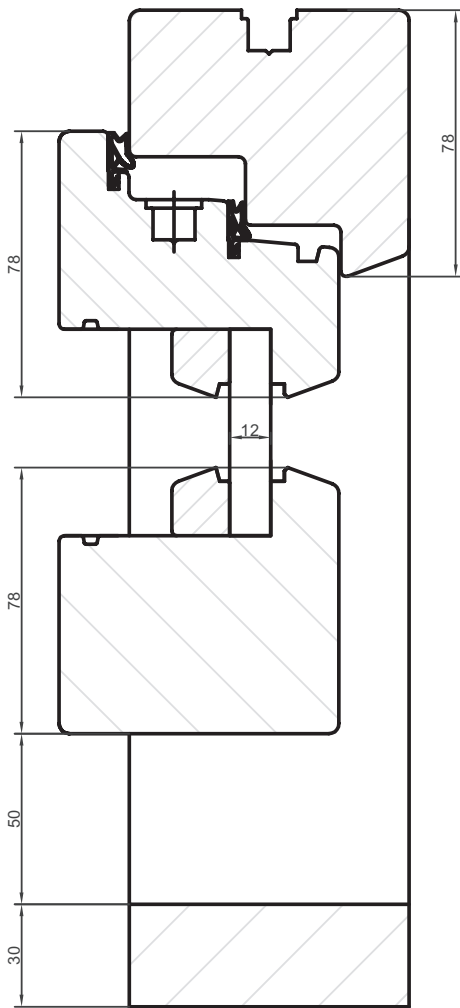


SCHRITT 3:
Alle Bauanschlüsse, WDVS, Putz,
Fertigfußboden machen

Montageablauf Montagezarge mit Bautür

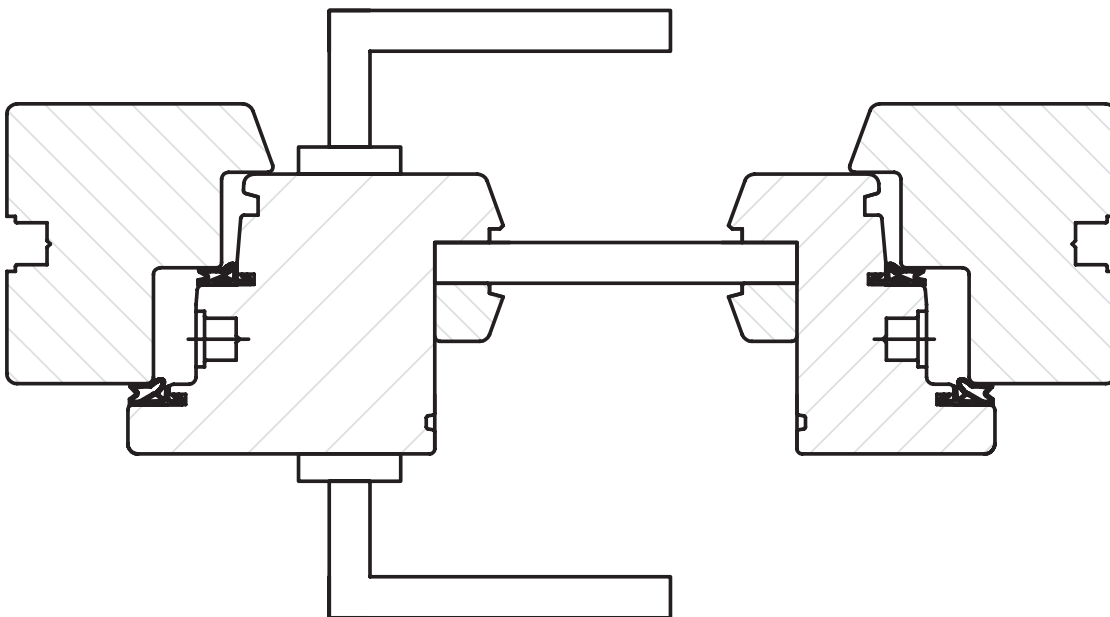


SCHRITT 4:
Bautür entfernen und Haustür einsetzen



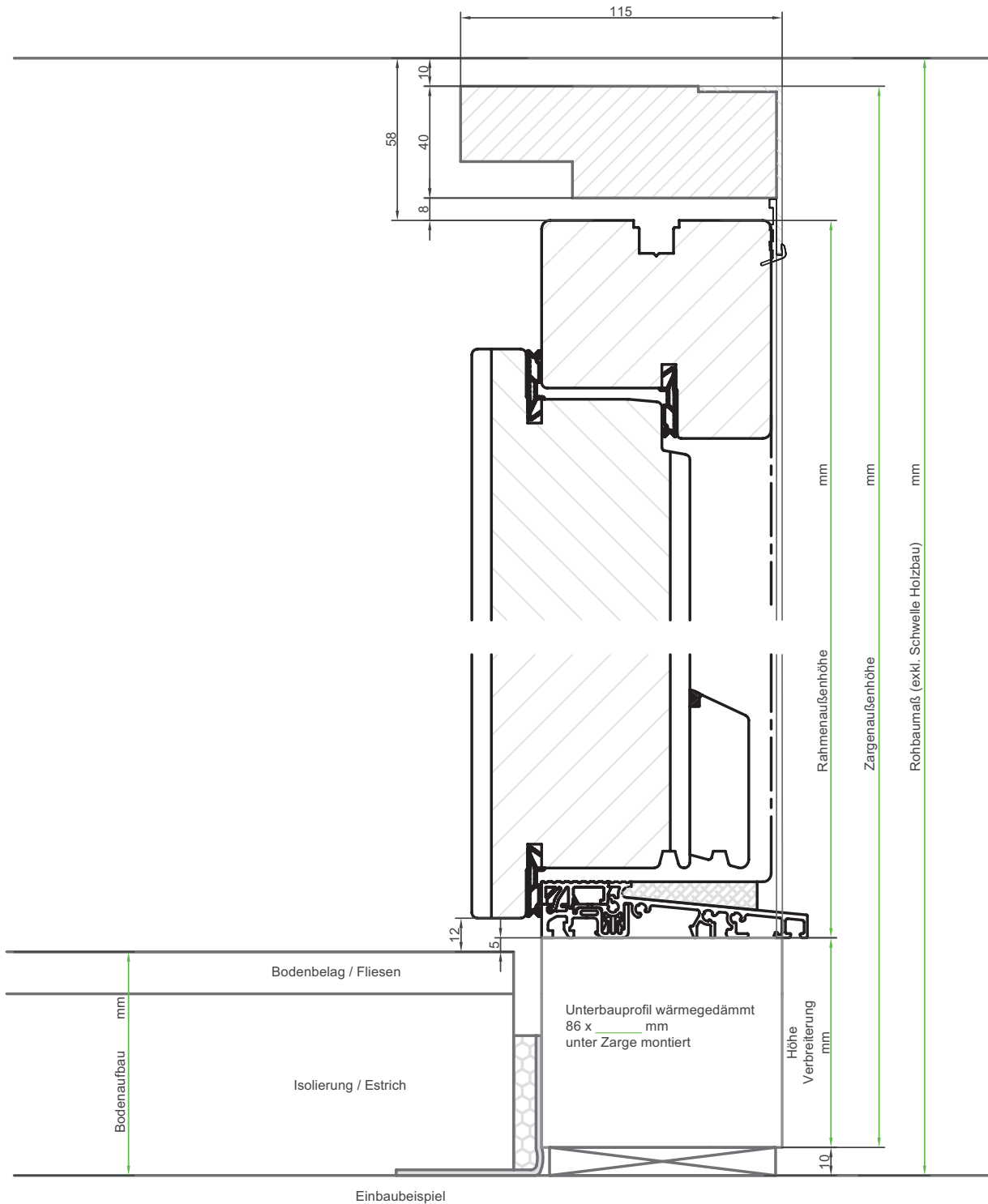
Bautür:

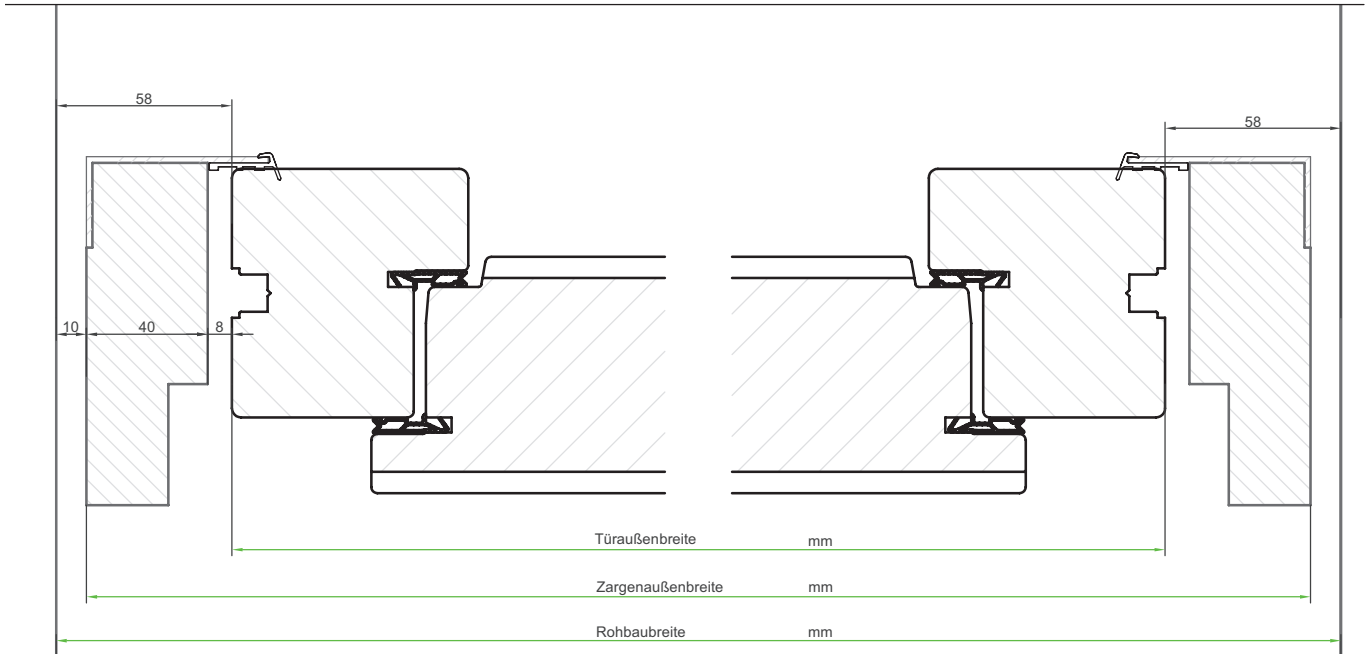
Konstruktion HF 82 Effizient
Holzart Nadelholz keilgezinkt
Füllung OSB 12 mm
Grundiert weiß
Griffgarnitur Tokyo Schmalrahmen
Einsteckschloss Dorn 45 mm
Falzeckband und Scherenlager
unten Schwelle 30 mm Holz
unten 50 mm Luft für Kabeldurchführung



Montagezarge Variante 2

Montagezarge mit einteiligem Bodeneinstandsprofil





MONTAGEZARGE

BESTELLFORMULAR

BESTELLER	KOMMISSION	BESTELLDATUM	ANGEBOTSNUMMER		
	SONSTIGES	WUNSCHTERMIN	AUFTRAGSNUMMER (intern)		
LIEFERANSCHRIFT (falls abweichend)	HAUSTÜRSYSTEM	ANSPRECHPARTNER	FT	LT	TOUR
	TYP	KUNDENNUMMER	UNTERSCHRIFT		

AUSFÜHRUNG <input type="checkbox"/> <input type="checkbox"/> <input type="checkbox"/> ANSCHLAGART <input type="checkbox"/> DIN links <input type="checkbox"/> DIN rechts	TÜRAUßENBREITE _____ mm ZARGENAUßENBREITE _____ mm ROHBAUBREITE _____ mm	TÜRAUßENHÖHE _____ mm ZARGENAUßENHÖHE _____ mm ROHBAUHÖHE _____ mm	UNTERBAUPROFIL <input type="checkbox"/> Ja <input type="checkbox"/> Nein VARIANTE 1 (geteilt)* 30 mm + _____ mm VARIANTE 2 _____ mm <small>* nur für Holzhaustüren HT 82</small>
---	--	--	--

KNEER - SÜD **FENSTER**

Wohnen mit Weitblick



KNEER GmbH

Fenster und Türen

Horst-Kneer-Straße 1

D-72589 Westerheim

Telefon: +49 (0) 7333 / 83-0

E-Mail: info@kneer.de

SÜD-FENSTERWERK

GmbH & Co. Betriebs-KG

Rothenburger Straße 39

D-91625 Schnelldorf

Telefon: +49 (0) 7950 / 81-0

E-Mail: info@suedfenster.de

SÜD-BAUELEMENTE GmbH

Ludwig-Erhard-Straße 4

D-03238 Massen

Telefon: +49 (0) 3531 / 799-114

E-Mail: info@suedfenster.de



WWW.KNEER-SUEDFENSTER.DE

FOLGEN SIE UNS AUF



BEWERTEN SIE UNS

Ihr KNEER-SÜDFENSTER-Fachhändler: